

 Sundeck Yachts

Sundeck 550

Testo e foto di Martino Motti
Impressione di navigazione n. 1614

La massiccia sagoma dello scafo e della tuga è contraddistinta da linee spigolose e maschili: gli spazi e i volumi interni riflettono perfettamente le forme esterne con un'abitabilità da superyacht. L'idea del long range traina la progettazione e la realizzazione dell'imbarcazione: gli impianti elettrici e idraulici sono sovradimensionati e di levatura molto alta. I materiali con cui sono realizzati il mobilio e i dettagli in legno massello sono di alta qualità. Lo studio accurato dell'ergonomia a bordo e la notevole larghezza della barca fanno sì che le cabine abbiano una superficie notevole, un volume importante e ottimi affacci verso l'esterno. Il salone, separato dal pozzetto da una porta a vetri completamente apribile, offre una cucina "L" all'ingresso con piano cottura a induzione, lavello, microonde e numerosi sportelli e cassetti. Di fronte si trovano altri due grandi sportelli e un doppio frigorifero a pozzetto. La zona living è posta su un livello superiore e offre due divani lineari in pelle e un tavolo regolabile in altezza trasformabile in letto. Il sistema audio è Fusion interfacciabile con iPad e TV. Con l'iPad è possibile gestire anche il cartografico Furuno. La barca è dotata

Ideata per la lunga crociera e per la vita intensiva in mare questa navetta offre un'abitabilità superiore e dotazioni da superyacht. Custom made italiana al 100%.

di impianto satellitare Tv e telefono/internet. La plancia di guida è accompagnata da un divano doppio con seduta a ribalta. Una scala al centro porta alla zona notte. Questa configurazione offre 4 cabine e 3 bagni e una cabina doppia per i marinai. All'esterno si trova un pozzetto attrezzato per il pranzo a poppa, mentre a prua sono sistemati un ampio prendisole e un divano fronte navigazione. Una scala nel pozzetto porta al fly. Un enorme tavolo quadrato è contornato da un divano a "C" (si abbassa per diventare prendisole) mentre verso poppa troviamo un'area solarium/salotto/garage per i tender e un mobile con barbecue e lavello. La plancia di guida è posta a lato. Tubolari e tendalini coprono tutto il fly. La barca è pensata per una velocità di crociera ottimale intorno ai 9-10 nodi, con consumi ridotti e bassa rumorosità. La carena è morbida e la prua taglia l'onda con facilità.



RELAZIONI TRA NUMERO DI GIRI - VELOCITÀ - CONSUMO - AUTONOMIA

MOTORE giri/min	VELOCITÀ nodi	CONSUMO		AUTONOMIA miglia
		litri/ora	litri/miglio	
600	4,6	2,4	0,5	4791,7
1000	7,3	9,3	1,3	1962,4
1200	8,6	16,1	1,9	1335,4
1400	9,8	25,8	2,6	949,6
1600	10,9	43,8	4,0	622,1
1800	11,5	65,0	5,7	442,3
2000	13,5	88,5	6,6	381,4
2200	15,8	103,0	6,5	383,5
2400	18,2	134,0	7,4	339,6
2600	20,9	170,0	8,1	307,4
2800	22,7	202,0	8,9	280,9
2980	25,3	220,0	8,7	287,5

MOTORI: HP 570x2 FPT

I dati sono stati rilevati da Lowrance H20. I dati possono variare in funzione della pulizia dell'opera viva (carena, eliche, appendici), delle caratteristiche delle eliche utilizzate, dell'entità e della distribuzione del carico imbarcato, della messa a punto e dello stato dei motori.

Prezzo base: Euro 820.000 IVA esclusa, franco cantiere Fano

Vuoi vedere altre foto della barca in prova? Vai su: www.nautica.it/photo



Costruzione e allestimento

Materiali (scafo, coperta, sovrastrutture): vetroresina con resina vinilestere su tappeti unidirezionali. Scafo in single skin con ragno strutturale. Fiancate e coperta in sandwich di PVC. Esiste una paratia strutturale sotto ogni tramezza di arredo in sandwich con pannello antirumore per la migliore rigidità strutturale. Le paratie di prua sono stampate sottovuoto così come quelle del vassoio. Il Gelcoat e le vetrate sono state trattate con un prodotto nanotecnologico che lascia pulite le superfici - Tipo di stratificazione: infusione sottovuoto eccetto piccoli elementi laminati a mano - Geometria della carena: angolo variabile con dead-rise di 14,5° a poppa ed estremamente acuto a prua. La carena ha fondi piatti dalla forma a freccia e convessi del 3% a poppa - Elementi di ventilazione (pattini, redan): solo ginocchio senza pattini, chiglia sporgente di una ventina di centimetri a poppa - Stabilizzatori: giroscopico funzionante sia in navigazione sia a zero speed dell'azienda italiana Item Mare - Attrezzature di prua: a prua troviamo due robusti passacavi inox e un verricello

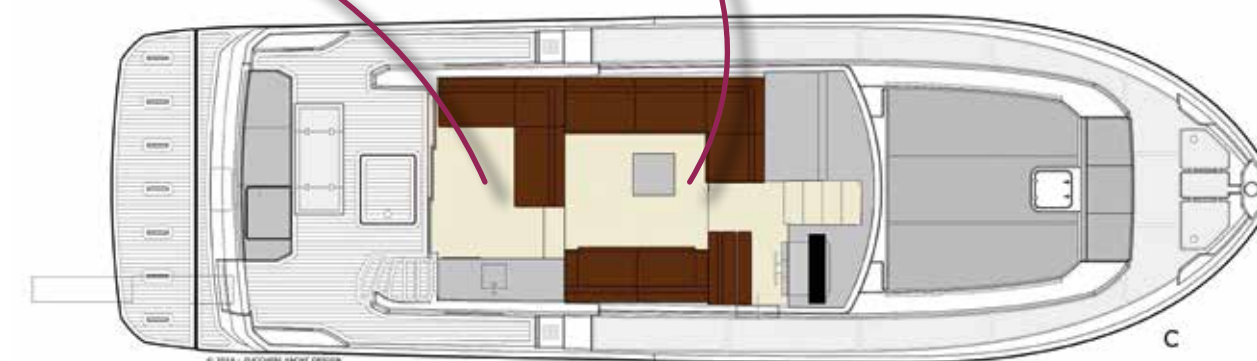
di tonnellaggio, mentre nascosto sotto il ponte si trova un verricello per l'ancora in un gavoncino centrale. Un enorme gavone a tutto baglio per i parabordi è posto a dritta, uno meno profondo e più piccolo per le cime a sinistra. Doppie le bitte dal disegno custom di grossa sezione - Attrezzature di poppa: ogni giardinetto possiede passacavi robusti inox, verricello di tonnellaggio e bitte di grossa sezione - Plancetta poppiera: a movimentazione idraulica, in vetroresina pontata in teak e con ombrinali di grande sezione.

La prova

CONDIZIONI - Vento: 15 nodi - Mare: 3-4 - Carichi liquidi: 2/3 gasolio, 1/2 acqua - Persone: 4 - Stato dell'opera viva: mediocre.

RILEVAZIONI - Velocità minima di planata (flap e/o trim a zero): nodi 10,8 a 1.610 giri/min - Velocità minima di planata (flap e/o trim estesi): nodi 9,8 a 1.450 giri/min - Velocità massima: nodi 25,3 - Velocità al 90% del numero di giri massimo: nodi 21,7.

MISURAZIONI - Area pozzetto: m 2,65x4,10 - Altezza massima interna (zone transitabili): m 2,00 - Altezza minima interna (zone transitabili): m 2,15 - Altezza alla timoneria interna: m 2,15 - Altezza sala macchine: m 1,57 - Larghezza minima passavanti: m 0,52.



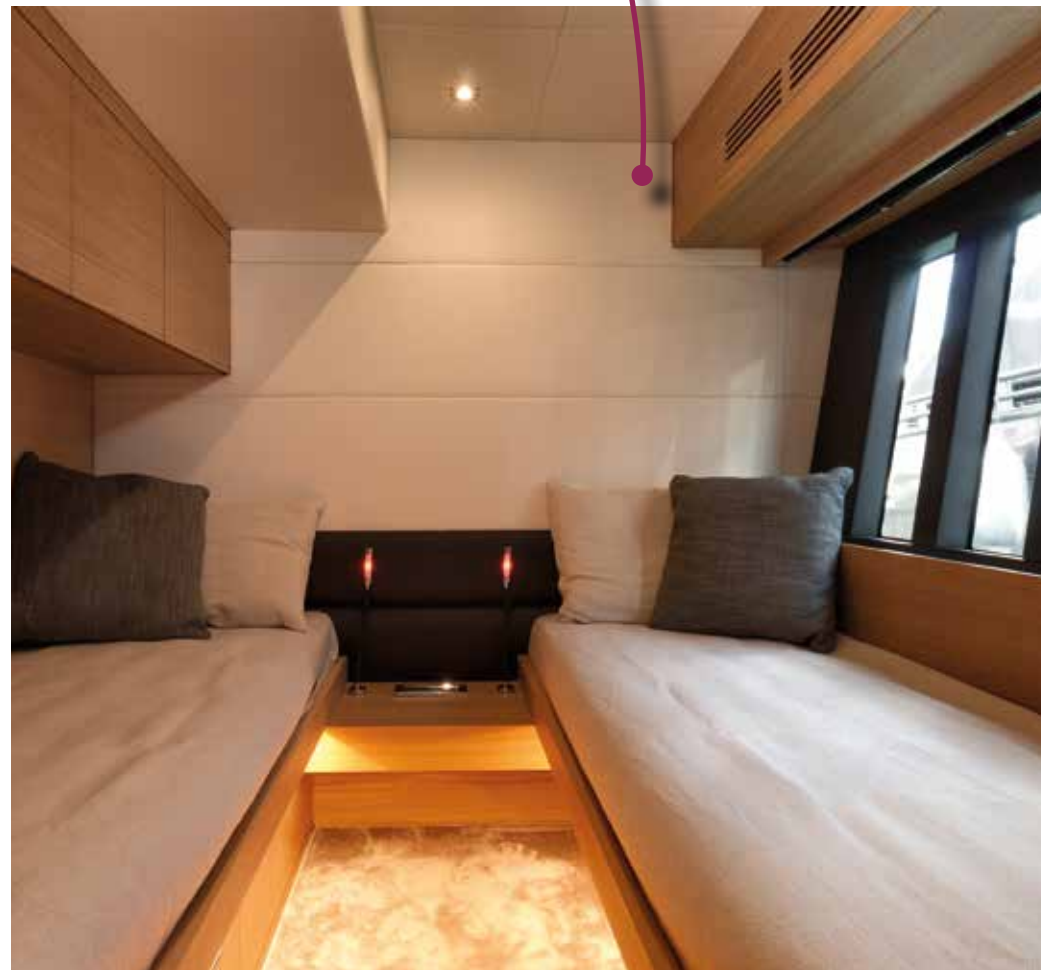
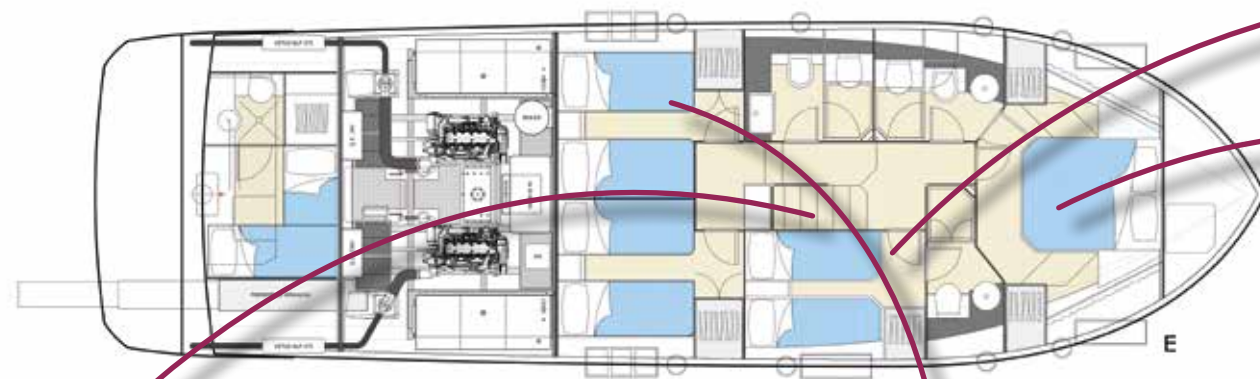
Pozzetto arredato di poppa, prua con prendisole e fly ben attrezzato accompagnano un ampio salone con cucina, zona living e plancia di comando sul ponte principale, quattro cabine e tre bagni nel ponte inferiore e una cabina marinai doppia con bagno a poppa.

Scheda tecnica

- ❑ Progetto: Zuccheri Yacht Design
- ❑ Costruttore: Sundeck Yachts; La Spezia - Porto Mirabello; tel. 0187 178 80 04; www.sundeckyachts.com;
- ❑ Categoria di progettazione CE: A12/B14/C16
- ❑ Lunghezza massima f.t.: m 17,35
- ❑ Lunghezza scafo: m 15,85
- ❑ Larghezza massima: m 5,00
- ❑ Immersione alle eliche: m 1,30
- ❑ Dislocamento a vuoto: kg 20.000
- ❑ Dislocamento a pieno carico: kg 25.000
- ❑ Portata omologata persone: 12/14/16
- ❑ Totale posti letto: 8+2+2

- ❑ Motorizzazione della prua: HP 570x2 FPT N67
- ❑ Potenza complessiva: 1140 HP
- ❑ Tipo di trasmissione: linea d'asse con assi di sezione 50 mm
- ❑ Peso totale motori con invertitori: kg 1.500
- ❑ Rapporto dislocamento a vuoto dell'imbarcazione/potenza motori installati: 17,54
- ❑ Prestazioni dichiarate: velocità massima 26 nodi; velocità di crociera 16 nodi; consumo a velocità di crociera 100 litri/h; autonomia 25 ore
- ❑ Capacità serbatoio carburante: 2.500 litri
- ❑ Capacità serbatoio acqua: 1.000 litri
- ❑ Altre motorizzazioni: HP 500x2 FPT, HP 450x2 FPT, HP 550x2 Cummins, HP 480x2 Cummins

- ❑ Dotazioni standard: paratie strutturali da 44 millimetri e interne da 20, mobilio in rovere naturale, TV, piano cottura a induzione, telecamere poppa e sala macchine, predisposizione TV Sat in ogni cabina, doppia presa corrente banchina 32/63A, tendine salone, porta vetri a poppa in tre parti, luci Led, caricabatterie Quick 100A, serbatoio acque nere e grigie.
- ❑ Optional: cabina marinaio, eliche di manovra prua e poppa, verricelli tonnellaggio, stabilizzatore, elettronica Furuno, TV Sat, alberino, HIFI Fusion, tender lift idraulico, passerella idraulica, mobile cucina fly, generatore 16 kW, aria condizionata, sistema idraulico tavoli, bidet.
- ❑ Prezzo della barca provata: Euro 1.167.250 Iva esclusa, franco porto Mediterraneo.



Valutazioni sulla barca provata

Allestimento tecnico della coperta: doppia presa corrente banchina, carico acqua a poppa, doccetta, doppi verricelli di tonneggio, portello di ingresso, passa-scotte in acciaio, ombrinali, bitte a mezzanave.

Allestimento del pozzetto: il pozzetto in questo esemplare è allestito con tavolo e divano lineare, ma nei prossimi è lasciata poi all'armatore la scelta di come attrezzarlo.

Sistemazione zattera autogonfiabile: sul fly posto su selle sul ponte.

Trattamento antisdrucchiolo: il ponte è rivestito in teak nella zona poppiera e trattato antisdrucchiolo ben grappante nei passavanti e verso prua.

Vani di carico: diversi portelli nel pozzetto, un gavone grande e uno piccolo a prua, uno all'ingresso del salone, ai lati due vani piuttosto ampi sono dedicati a storage e sotto il pavimento del corridoio nel ponte cabine se ne trova uno decisamente capiente.

Ergonomia della plancia: ottima disposizione di tutti gli strumenti e dei comandi sulla plancia di comando, molto curata anche esteticamente. Ideale per la guida sia da seduti sia eretti.

Visuale dalla plancia: le finestrature verticali e la tuga alta permettono di ottenere una visuale quasi a 360°.

Articolazione degli interni: lo studio di ergonomia ha permesso di ricavare ambienti ampi, con ottima altezza e con un layout molto interessante.

Finitura: ovunque ottima con uso di materiali di elevata qualità.

Cucina: di dimensioni ragguardevoli, è posta all'ingresso del salone a uso bar per il pozzetto o cucina per il tavolo pranzo all'interno.

Toilette: dimensioni ottime e super-attezzate, hanno addirittura il bidet nel box doccia (uno dei tre ha il wc con funzione bidet con rubinetto laterale).

Locali equipaggio: il locale possiede due letti posti a 90°, locale bagno con doccia e lavasciuga.

Sala macchine (ambiente): l'ambiente è ampio e di altezza notevole, molto lo spazio intorno ai propulsori.

Sala macchine (allestimento tecnico): gli impianti sono realizzati sovradimensionati rispetto alle dimensioni della barca, ordinati e costruiti con una logica utilizzata sui grandi yacht.

Risposta timone: morbida e precisa.

Risposta flap: ottima e utile.

Stabilità direzionale: la barca è centrata.

Raggio di accostata: piuttosto stretto a barca pressoché piatta.

Stabilità in accostata: ottima.

Manovrabilità in acque ristrette: notevole.

INTENSITÀ DEL RUMORE RILEVATA NEI VARI AMBIENTI	
RUMOROSITÀ	A VELOCITÀ DI CROCIERA
CABINA PRUA (ai masconi)	62,2 dBA
CABINA CENTRALE (mezzanave sotto)	60,9 dBA
CABINA POPPA	71,0 dBA
QUADRATA-SALONE (mezzanave coperta)	61,7 dBA